



Haustüren	Holzhaustüren
	<b>Condoor®</b>
	Kunststoffhaustüren
	Aluminiumhaustüren
Fenster	Holzfenster
	Kunststofffenster
Rollläden	Kunststoff-Fertigelemente
	Neubau-Aufsatzkästen
	Vorbaurolläden
Ausstattung	Farben
	Gläser
	Sicherheit
	Insektenschutz





### Condoor® – Die Tür-(R)evolution

Die Dinge, mit denen wir uns täglich umgeben, erzählen viel über uns, unsere Haltung, unseren Geschmack und unseren Lebensstil. Einen Eindruck darüber, was wir bei WESER-Fenster unter Wohnkultur und Produktästhetik verstehen, möchten wir Ihnen auf den folgenden Seiten präsentieren.

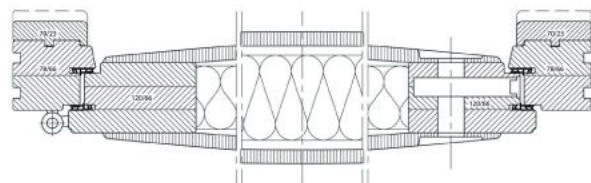
Unsere Condoor®-Türen setzen Maßstäbe. Durch ihre patentierte Konstruktion. Durch ihr einzigartiges Design. Durch ihre innovative Funktionalität. Und durch ihre Fertigungsqualität, die auch höchsten Ansprüchen gerecht wird. Dafür garantieren wir. Denn Tradition verpflichtet.

In der vierten Generation fertigen unsere engagierten und kompetenten Mitarbeiter auf nunmehr 40.000 qm überdachter Produktionsfläche unsere WESER-Qualitätsprodukte: Haustüren und Fenster aus Holz, Kunststoff und Aluminium. Und natürlich auch Ihre neue Condoor®-Tür. Wir freuen uns auf Sie!

Dipl.-Ing. (FH)  
Jörg Lange

Dipl.-Kfm. (FH)  
Thorsten Lange

Geschäftsführer  
WESER-Fenster Lange GmbH



Modell: CHK 7010  
Farben: sandgelb, blaugrün  
Glas: Masterlignè  
Griff: HHG 751

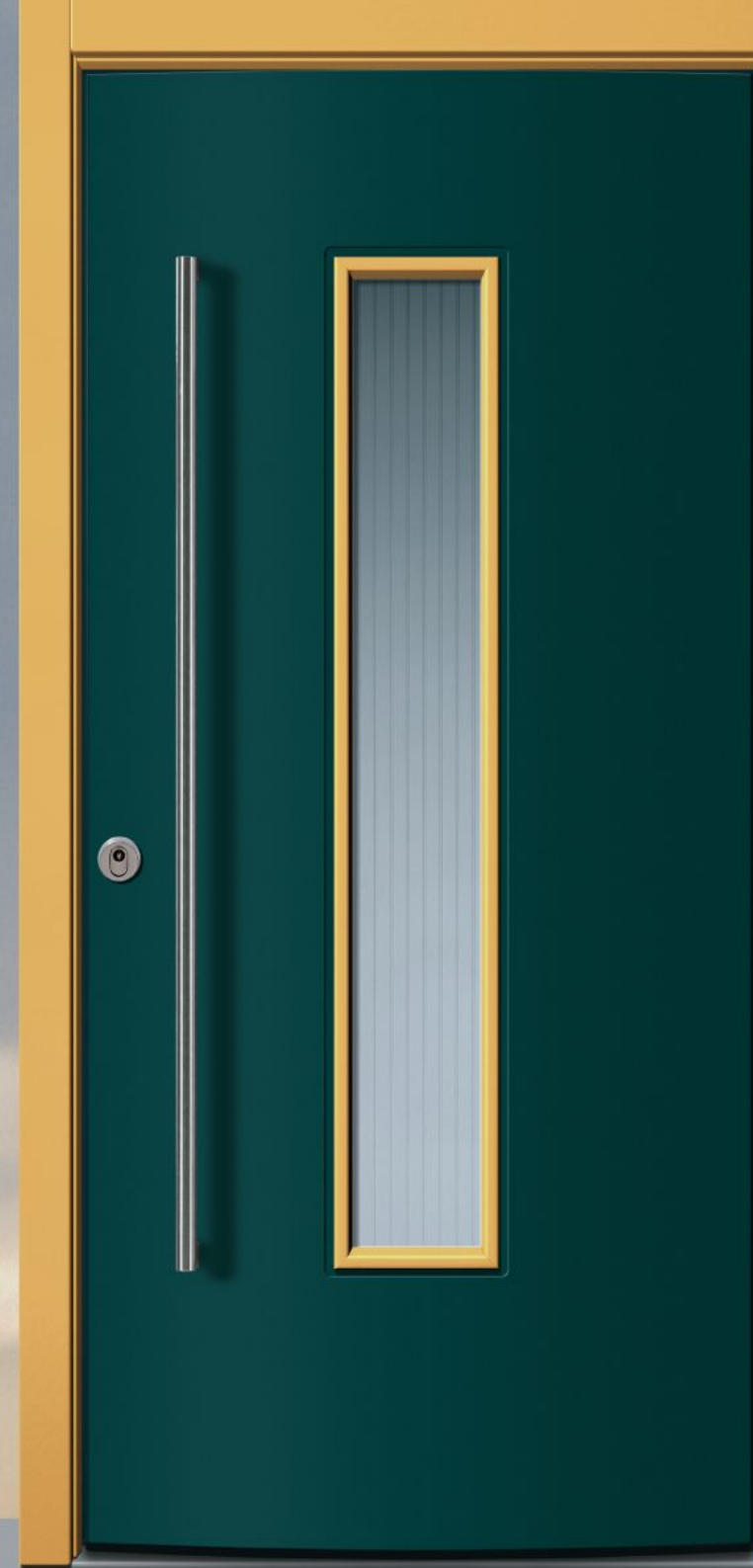
## Innovativ...

Sie werden sich fragen, was eine Haustür mit einem Flugzeug gemein hat. Nun – auf den ersten Blick nicht viel.

Bei der Konstruktion der Condoor® haben wir uns gefragt, wie wir maximale Stabilität mit möglichst geringem Materialaufwand realisieren können. So ist es uns erstmals gelungen, eine Haustür zu entwickeln, die der Konstruktion einer Tragfläche sehr nahe kommt.

Die Vorteile der patentierten Bauweise können sich sehen lassen:

- optimale Stabilität
- perfekte Dämmeigenschaften
- maximaler Schallschutz
- hohe Einbruchsicherheit
- eigenständiges Design



Modell: CHK 7110  
Farben: stahlblau, azurblau, elfenbein  
Glas: Klarglas  
Griff: HHG 751



Modell: CHK 7035  
Farben: stahlblau, elfenbein  
Glas: Mastercarree  
Griff: HHG 751



Modell: CHK 7130  
Farbe: perlweiss; Applikation Edelstahl  
Glas: Klarglas  
Griff: HHG 751

## Einmalig...

Ein einmalig schönes Produkt hat viele Facetten. Zeitlose Eleganz und die Verarbeitung auf höchstem Niveau prägen unsere Condoor®-Modelle ebenso, wie die aussergewöhnliche Formgebung.

Diese Türen sind all denen gewidmet, die Wert auf höchste Wohnkultur legen und sich gerne mit etwas wirklich ganz Besonderem umgeben.



Modell: CHK 7420  
Farben: kieselgrau, blassgrün  
Glas: Klarglas  
Griff: HHG 746



Modell: CHK 7210  
Farben: blassgrün, perlweiss  
Glas: Klarglas  
Griff: HHG 700



Modell: CHK 7040  
Farben: perlweiss, kieselgrau  
Glas: Klarglas  
Griff: HHG 748

## Ästhetisch...

Das Streben nach Schönheit und das Bedürfnis nach Harmonie ist uns Menschen angeboren.

Durch die spannende und gleichzeitig reduzierte Formsprache, kombiniert mit einem hohen handwerklichen Anspruch, stehen Condoor®-Türen für aussergewöhnliche Ästhetik und zeitlose Qualität.



Modell: CHK 7120  
Farben: fenstergrau, granitgrau  
Glas: Pave  
Griff: HHG 751



Modell: CHK 7000  
Farben: kieselgrau, verkehrsgrau B  
Griff: HHG 751



## Sicher...

Geborgenheit ist eines unserer Grundbedürfnisse. Wir möchten, dass auch Sie sich zuhause wohl fühlen – mit Condoor®.

Die innovative, sehr solide Konstruktion dieser Türen, unterstützt durch die Mehrfachverriegelung „Safelock“ und zwei zusätzliche Bandseitensicherungen, schafft Vertrauen. Darauf können Sie sich jederzeit verlassen. Ganz sicher!

Modell: CHK 7050  
Farben: graphitgrau, cremeweiss  
Glas: Pave  
Griff: HHG 746



Modell: CHK 7340  
Farben: graubeige, grauweiss  
Glas: Klarglas  
Griff: HHG 710



Modell: CHK 7020  
Farben: quarzgrau, elfenbein  
Glas: Klarglas  
Griff: HHG 751



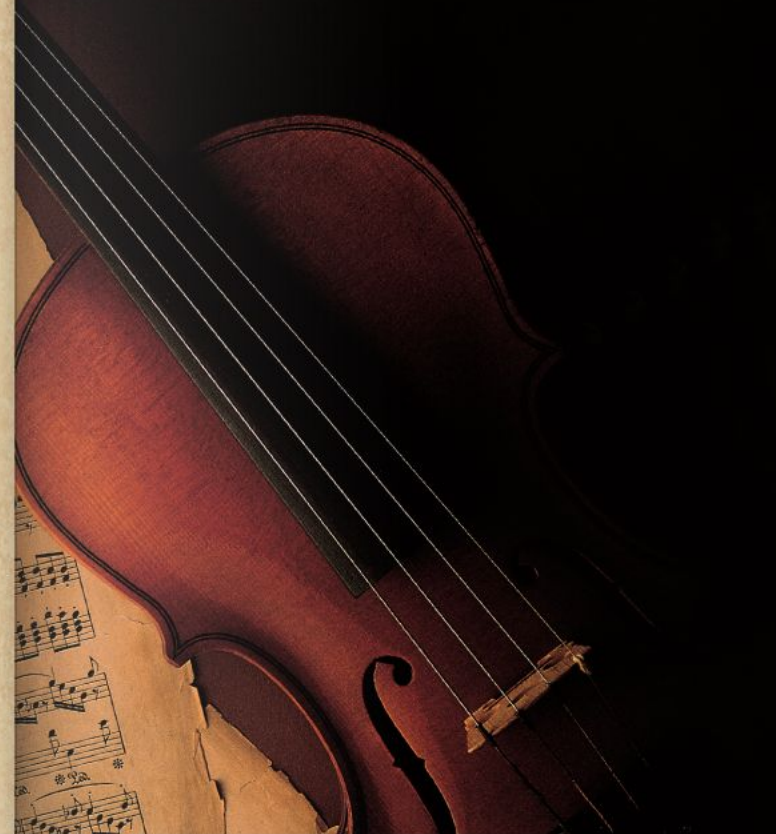
Modell: CHK 7030  
Farben: elfenbein, perlweiss, beige  
Glas: Pave  
Griff: HHG 751



## Leise...

Nach Hause kommen.  
Abschalten, Entspannen.  
Und sich durch nichts aus  
der Ruhe bringen lassen.

Durch ihre hervorragenden  
Schalldämmungswerte sorgen  
Condoor®-Türen für ein neues  
Wohl- und ein harmonisches  
Wohngefühl.



Modell: CHK 7330  
Farben: reinweiss, weinrot; Applikationen Edelstahl  
Glas: Klarglas  
Griff: HHG 710

Modell: CHK 7111  
Farben: beige, lachsrot, sandgelb  
Glas: Klarglas  
Griff: HHG 751

Modell: CHK 7310  
Farben: beige, purpurrot  
Glas: Klarglas  
Griff: HHG 710



## Geschmackvoll...

Nur wirklich ausgereifte  
Produkte versprechen wahren  
Genuss und Vollkommenheit.  
Schließlich möchte man lange  
etwas davon haben!



Modell: CHK 7080  
Farben: lichtgrau, stahlblau  
Glas: Klarglas  
Griff: HHG 751



Modell: CHK 7325  
Farben: umbragrau, signalgrau  
Glas: Klarglas  
Griff: HHG 710



Modell: CHK 7341  
Farben: brillantblau, telegrau 4  
Glas: Klarglas  
Griff: HHG 710

## Auffällig...

Man muß nicht laut sein, um aufzufallen. Unter Exklusivität verstehen wir etwas anderes. So ist es bei unseren Condoor®-Modellen die spannend gewölbte Grundform, die diese Türen so aussergewöhnlich machen. Deshalb konnten wir bei der Gestaltung der Fronten bewusst auf überflüssige Schnörkel verzichten.

Das Ergebnis kann sich sehen lassen – auffallend schöne Türen für Menschen mit dem Blick für das Besondere.





Modell: CHK 7350  
Farben: tomatenrot; Applikationen Edelstahl  
Glas: Klarglas  
Griff: HHG 710



Modell: CHK 7240  
Farben: safrangelb, reinorange  
Glas: Klarglas  
Griff: HHG 700



Modell: CHK 7025  
Farben: seidengrau, pastellgelb  
Glas: Mastercarree  
Griff: HHG 751



## Warm...

Eine wesentliche Voraussetzung für Behaglichkeit und Geborgenheit ist Wärme. Damit Sie sich zuhause wohl fühlen und nicht „zur Tür hinaus“ heizen, haben wir unseren Condoor®-Türen einen konkurrenzlos üppigen Dämmstoffkern verpasst. Das verstehen wir unter zukunftsweisender Produktpolitik und Wohnen erster Klasse.



# Wissenswert...

## Der Name

Condoor®-Türen sind bezüglich ihrer Bauweise einer Flugzeugtragfläche nachempfunden. Daraus resultiert auch der Name: Beidseitig convex („con“) gewölbt und Tür („door“).

## Die Innovation

Die Schalenbauweise ist patentiert und wurde mit dem Innovationspreis des Bundeslandes Rheinland-Pfalz ausgezeichnet.

## Die Wärmedämmung

Condoor® U-Wert: z.B.  $U_0$ -Wert =  $0,753 \text{ W}/(\text{m}^2\text{K})$  gemäß Prüfzeugnis für die einflügelige CHK 7000

## Die Sicherheit

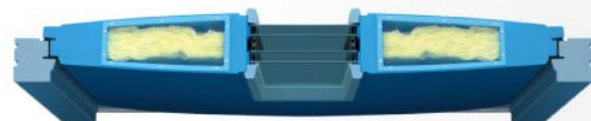
Die Condoor® wird standardmäßig mit der Safelock-Sicherheitsstufe 2 ausgestattet. Diese beinhaltet ein Hauptschloss und 2 Fallenriegel-Schwenkriegel-Kombinationen, 1 Haupt- und 2 Nebenschließbleche (mit Bolzensicherungen) sowie 2 bandseitige Keilsperricherungen.

## Die Oberfläche

Mit fertiger Oberflächenbehandlung in allen Standard-RAL-Farbtönen

## Das Glas

Standardverglasung mit „warmer Kante“;  
 $U_g$ -Wert =  $1,2 \text{ W}/(\text{m}^2\text{K})$

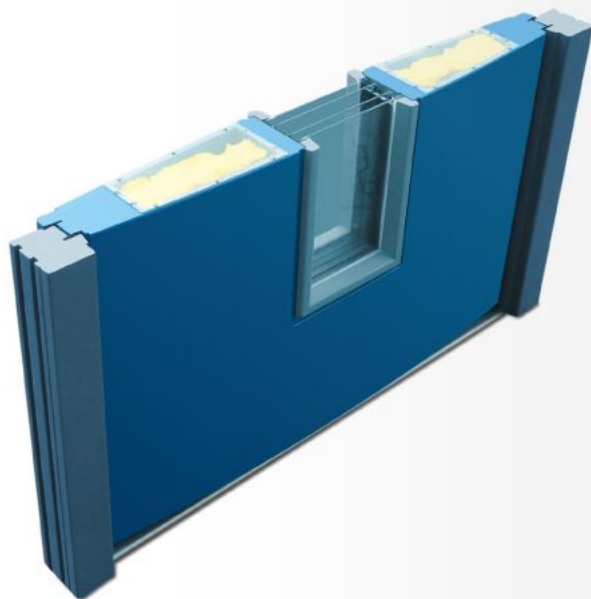


## Die Konstruktion

Das Türblatt hat am seitlichen Rand eine Stärke von 66 mm, in der Mitte ist die Tür, abhängig von der Türbreite, bis zu 124 mm stark. Der für die Berechnungen eingesetzte Dämmstoffpaneelkern ist 60 mm stark. Generell werden 2 Dichtungen eingebaut.

## Hinweis

Technische Änderungen, die der Verbesserung der Produkte dienen und Irrtümer vorbehalten. Ferner bitten wir um Verständnis, dass drucktechnisch bedingte Farbabweichungen der Produktabbildungen möglich sind.



# Gerüstet...

## WESER-Sicherheitsstufe 2 TSH

Diese Sicherheitsstufe beinhaltet:

1 Mehrfachverriegelung mit Hauptschloss und 2 Rundbolzen-Schwenkriegel-Kombinationen mit integrierter Türspaltsicherung, 1 Haupt- und 2 Nebenschließbleche (mit Bolzensicherungen) und 2 bandseitige Keilsperricherungen

## WESER-Sicherheitsstufe 4

Diese Sicherheitsstufe beinhaltet:

1 Mehrfachverriegelung mit Hauptschloss und 2 Rundbolzen-Schwenkriegel-Kombinationen und 2 zusätzliche Zwillingbolzen, 1 durchgehende Schließbleche und 2 bandseitige Keilsperricherungen

## WESER-Sicherheitsstufe 5

Diese Sicherheitsstufe beinhaltet:

1 Mehrfachverriegelung mit Hauptschloss und 4 Rundbolzen-Schwenkriegel-Kombinationen, 1 durchgehende Schließbleche und 2 bandseitige Keilsperricherungen

## Die Safelockverriegelung

1. Schwenkriegel mit Hinterkrallung

Die stabilen Schwenkriegel aus gehärtetem Stahl greifen in Verschlussstellung nicht nur tief in die Schließbleche ein, sondern hinterkrallen gleichzeitig die Schließbleche im Rahmen. Das ist ein wesentlicher Sicherheitsbeitrag gegen das Auseinanderziehen von Türrahmen und Türblatt.

2. Hauptschlossriegel mit Aufsägesicherung

Die Lastkräfte werden gleichmäßig ohne Unterbrechung auf die gesamte Rahmenleiste verteilt. Durchgehend bedeutet zugleich aber auch eine einfache und bequeme Montage. Ein selbst für Laien sichtbarer Stabilitätsfaktor. Durch die spezielle Aufsägesicherung wird verhindert, dass selbst Profieinbrecher die Haustür nicht einfach öffnen können.

3. Drei-Fallen-Technik

Die bei WESER standardmäßig eingesetzte Mehrfachverriegelung Safelock erreicht durch ihre drei Schlossfallen bereits beim einfachen Zuziehen der Tür eine hohe Grund- und Verzugssicherheit.

4. Schlossgetriebe

Während bei anderen Verriegelungsmechanismen die Verriegelung nur über Federdruck erfolgt, werden beim Safelock alle Riegel über einen kraftvollen, aber leichtgängigen Getriebe-mechanismus zwangsbetätigt.

5. Anpressdruck

Unerwünschte Lärmbelästigungen durch das Klappern und Wackeln des Türblatts sind mit dem Verriegelungssystem Safelock praktisch ausgeschlossen. Dank der speziellen konischen Schwenkhaken-Konstruktion sitzt das Türblatt optimal am Rahmen und bietet perfekten Schallschutz. So genießen Sie Ihre Ruhe ohne unerwünschte Geräusche von außen.



Zertifizierte Qualität:

# PRÜFUNGSZEUGNIS

- Produkt:** Außentür Condoor® CHK 7000, ohne Glasausschnitt; Größe 1,100 m x 2,155 m
- Hersteller:** Weser-Fenster Lange GmbH, Grünthaler Straße 87, 09526 Olbernhau
- Auftrag:** Bestimmung des Wärmedurchgangskoeffizienten einer Außentür nach DIN EN ISO 10077-1 und DIN EN ISO 10077-2
- Methodik:** Berechnung der Wärmedurchgangskoeffizienten von Rahmen mittels zweidimensionalem Berechnungsverfahren nach DIN EN ISO 10077-2; Bestimmung des Wärmedurchgangskoeffizienten einer Außentür nach DIN EN ISO 10077-1 und DIN 4108-4
- Prüfbericht:** Prüfbericht 290 721 vom 03. Februar 2005
- Ergebnisse:** Die errechneten Nennwerte des Wärmedurchgangskoeffizienten  $U_f$  der Rahmenprofile betragen:

$$\begin{array}{ll} U_{f,1} = 1,05 \text{ W/(m}^2\text{K)} & \text{(seitlich)} \\ U_{f,2} = 1,03 \text{ W/(m}^2\text{K)} & \text{(oben)} \\ U_{f,2} = 1,45 \text{ W/(m}^2\text{K)} & \text{(unten)} \end{array}$$

Die Bemessungswerte des Wärmedurchgangskoeffizienten  $U_{f,BW}$  der Rahmenprofile betragen:

$$\begin{array}{ll} U_{f,BW,1} = 1,0 \text{ W/(m}^2\text{K)} & \text{(seitlich)} \\ U_{f,BW,2} = 1,0 \text{ W/(m}^2\text{K)} & \text{(oben)} \\ U_{f,BW,2} = 1,4 \text{ W/(m}^2\text{K)} & \text{(unten)} \end{array}$$

Der Bemessungswert des Wärmedurchgangskoeffizienten  $U_o$  der Außentür beträgt unter Verwendung eines 60 mm dicken Dämmstoffkerns der WLG 035:  
 $U_o = 0,8 (0,753) \text{ W/(m}^2\text{K)}$

Dresden, 03.02.2005

Leiter des Prüflaboratoriums



verantwortlicher Bearbeiter

WESER-Fenster Lange GmbH

Schulstraße 100  
37647 Vahlbruch

Tel.: 05535 | 950-0  
Fax: 05535 | 950-1270

Grünthaler Straße 87  
09526 Olbernhau

Tel.: 037360 | 170-0  
Fax: 037360 | 170-1370

www.weser-fenster.com  
vertrieb@weser-fenster.com

Informationen und Beratung  
bietet Ihnen Ihr WESER-Fachbetrieb: